

La Grande Cascade

Départ : Le Mont-Dore (63)

Aller-Retour | Balisage Vert | Difficile



3.75km



1h15

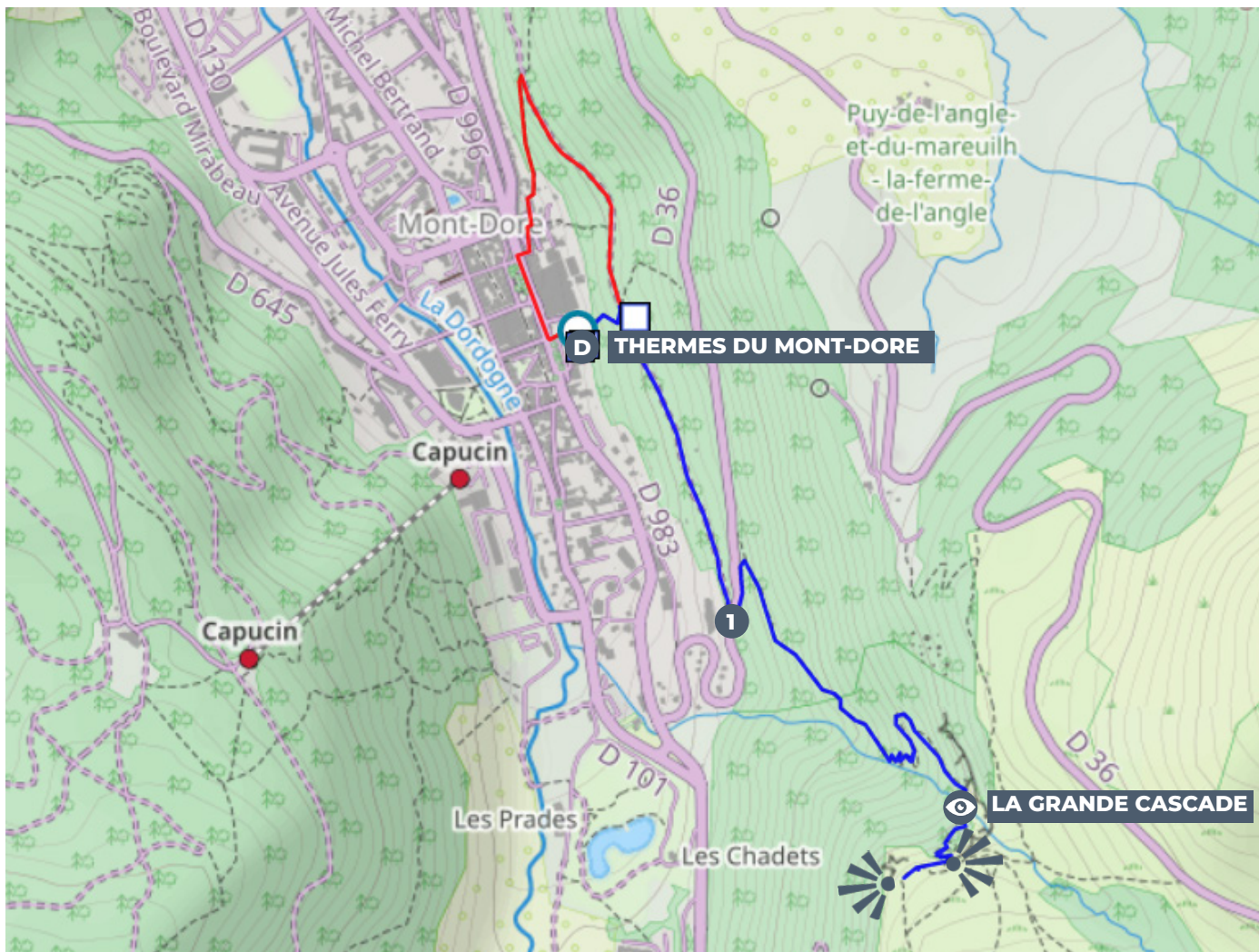


D+ 300m



Les terres du Milieu
MAIRIE - PAYSAGE - MILIEU

www.lesterresdumilieu.fr



Incontournable d'un séjour dans le Sancy, la Grande Cascade du Mont-Dore est l'une des plus impressionnantes d'Auvergne. Une montée, courte mais sèche et difficile, vous conduit dans le cirque rocheux où coule la cascade.

D Depuis la place à côté des thermes, emprunter l'escalier puis le chemin en face (panneau direction grande cascade). Plusieurs grandes marches en bois (très abîmées) vous amènent vers le chemin de Melchi-Rose. Tournez à droite et suivez la piste assez plate (qui vous permet de reprendre votre souffle après une première partie très grimpante). Vous débouchez sur la route de la Croix-Saint-Robert. Traversez-la.

1 Emprunter le chemin au-dessus du muret de pierre en face, de l'autre côté de la route. Ensuite, un peu plus loin, tournez à gauche. Désormais, vous n'avez plus qu'à suivre le sentier très caillouteux jusqu'au pied de la Grande Cascade. Vous pouvez, si vous le souhaitez, traverser le petit pont de bois et continuer de monter jusqu'à un escalier en métal. Un peu après, vous débouchez au plateau de Durbien et vous pouvez profiter de la vue. Vous n'avez plus qu'à faire le chemin en sens inverse pour revenir au parking et au départ de la randonnée.

Information : Informations importantes : il est important de respecter le balisage et de rester sur les sentiers pour monter et découvrir la Grande Cascade (il est interdit de monter le long des parois et de passer près ou derrière la cascade... même si de nombreuses personnes s'y risquent chaque année).

Le chemin part des thermes du Mont-Dore (escalier en face du kiosque). Un chemin plus facile, représenté en rouge sur la carte, permet d'éviter le premier escalier raide. La grande cascade est un lieu très fréquenté. Bien que courte, la randonnée est exigeante, le chemin caillouteux, très abîmé par endroit et glissant. La descente, en particulier, peut-être dangereuse notamment avec des enfants.

La grande cascade est INTERDITE D'ACCÈS en période hivernale (novembre à avril en général) par arrêté municipal (désolé pour les belles photos instagram...)

